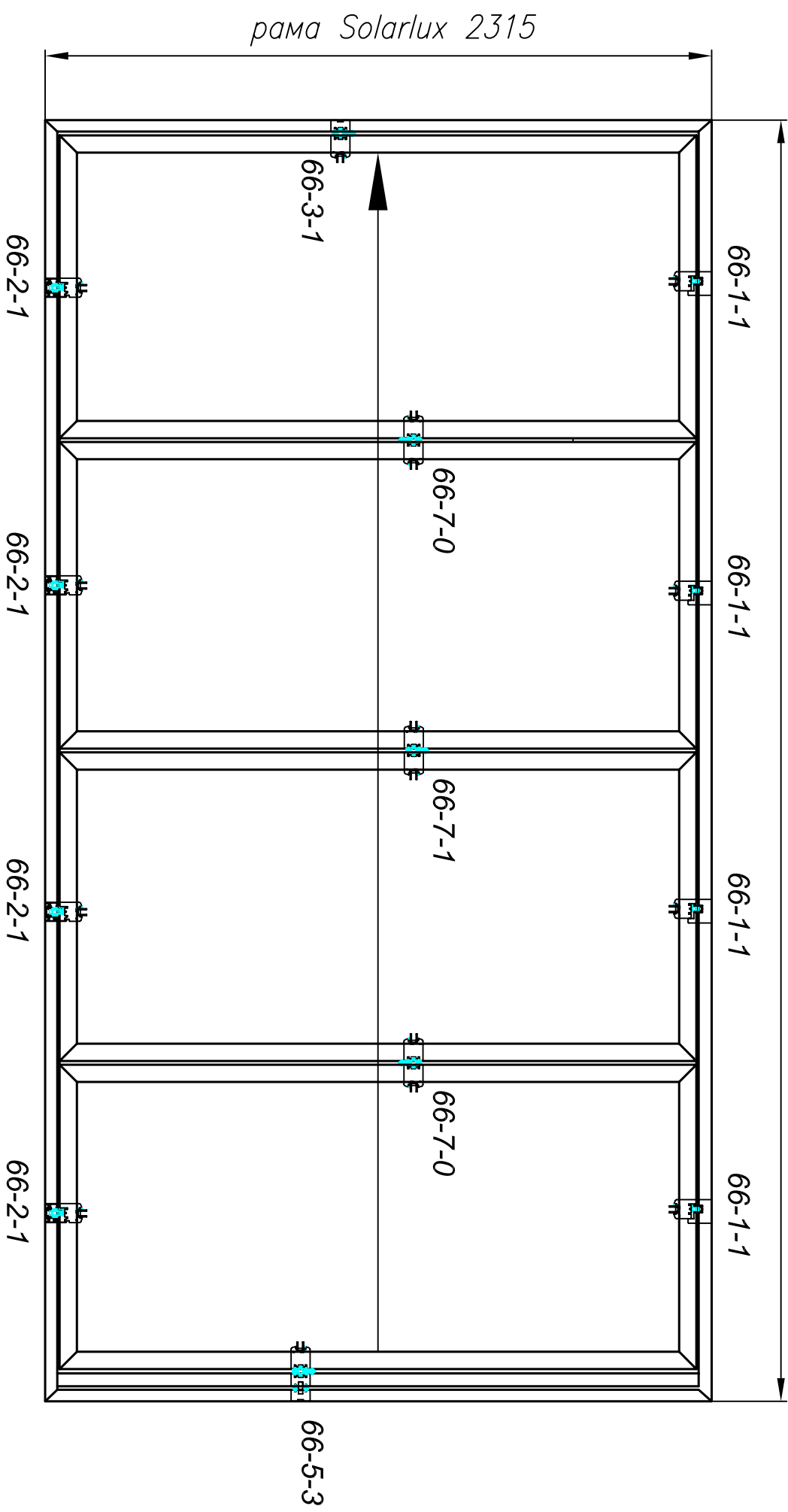

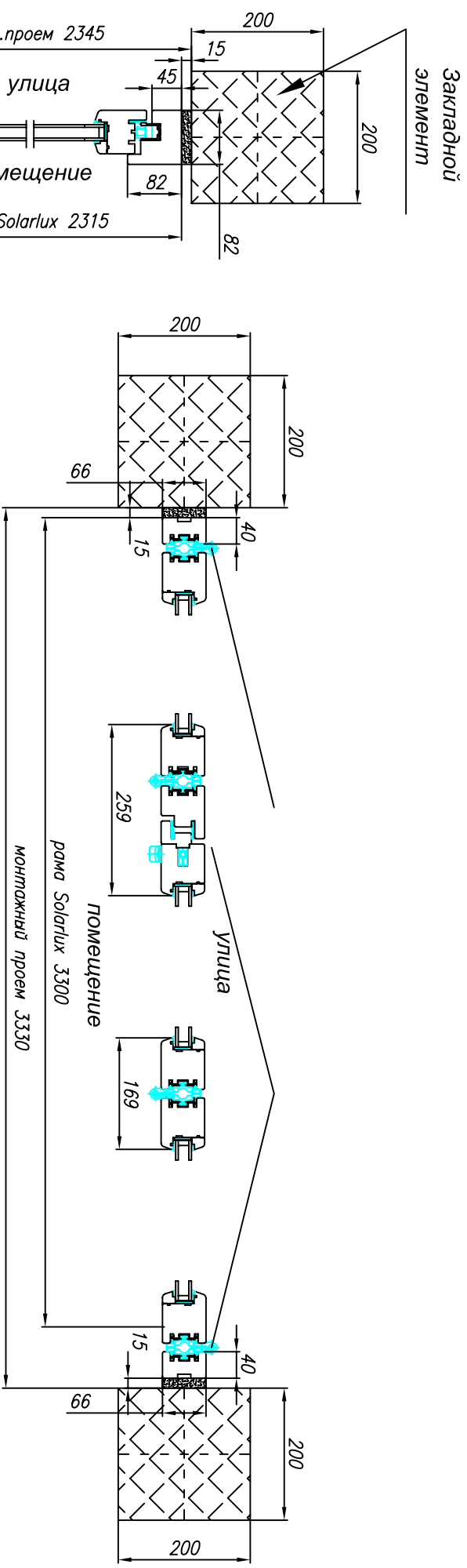


Вид пересордки со стороны помещения

рама Solarlux 4450




П 1215		Складная система Solarlux SL66, внешний вид		4450x2315	
Разработал	Ермакова И.		05.08.09	№ по спецификации Пятницкое ш.	 ГЕОМЕТРИЯ ПРОСТРАНСТВА Межкомнатные двери и перегородки Специализован. ч. - Казань, д.2, 2/3, офис 201 Москва - ул. Индустриальная, д.15, стр. 3А тел. (812) 252-5251, (495) 252-5252
Рук. проектом	Афанасьева М.		05.08.09		
Пред. заказ.					
Утверждаю					Лист 2 из 4



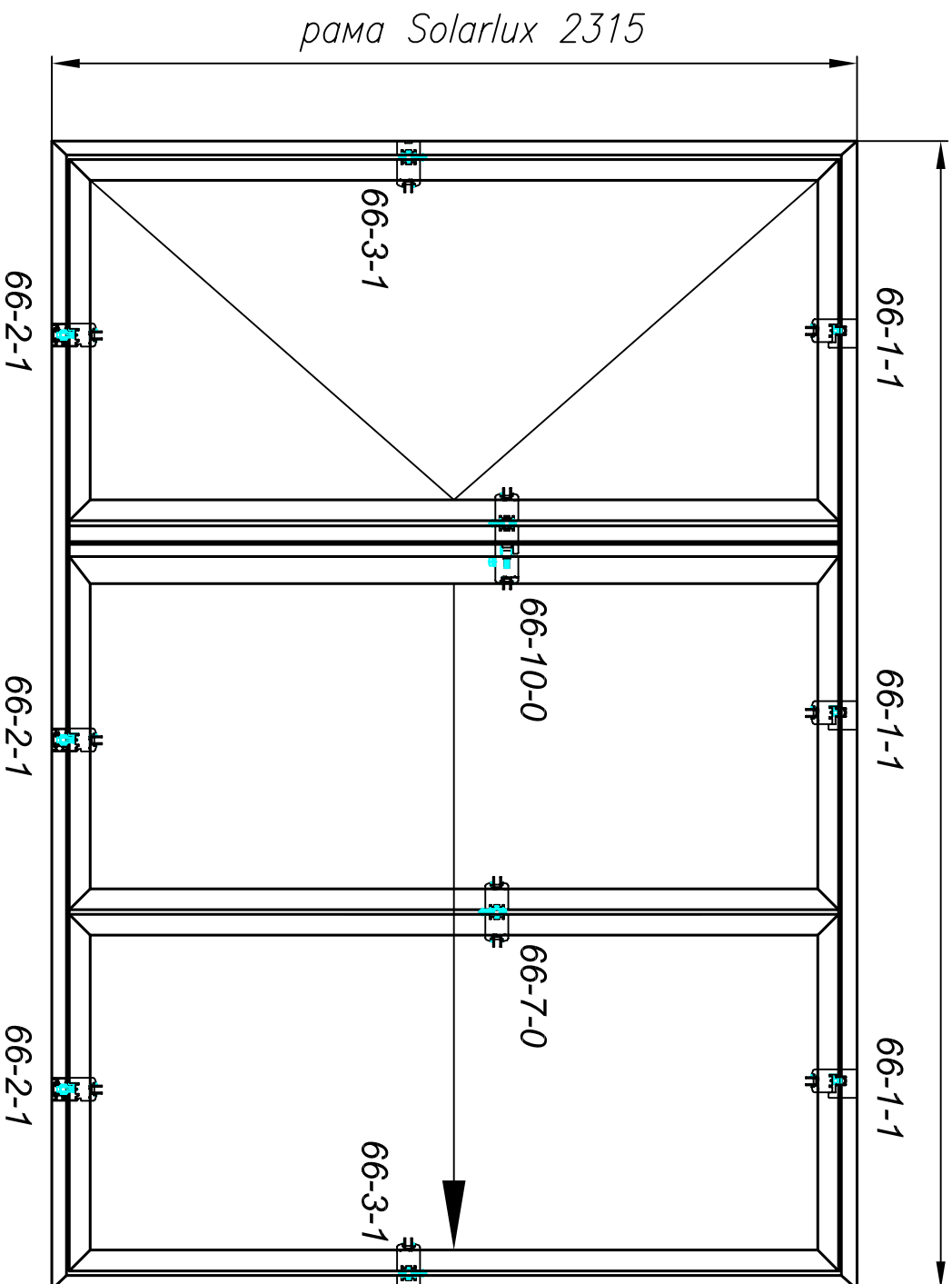
Общие технические требования по подготовке проемов.

1. Отклонение стен от вертикали в месте установки конструкций не более +2 мм на высоту конструкции.
2. Отклонение пола и потолка от горизонтальной плоскости +2 мм на ширину конструкции.
3. Закладной элемент должен выдерживать нагрузку массой 140 кг при полностью открытой системе
4. Прогоб закладного элемента должен составлять 0 мм; при прогибе закладного элемента складная система может не функционировать
5. Чистый пол подводится после установки складной системы

П 1215		Складная система Solarlux SL66		3300x2315	
Разработал	Ермакова И.	05.08.09	№ по спецификации	Пятницкое ш.	 ГЕОМЕТРИЯ ПРОСТРАНСТВА Межкомнатные двери и перегородки Специализованная компания Москва ул. Пятницкое шоссе, д.2, 2/3, офис 201 тел. (495) 235-5251, (495) 235-5258
Рук. проектом	Афанасьева М.	05.08.09			
Пред. заказ.					
Утверждаю					Лист 3 из листов 4

Вид перегородки со стороны помещения

рама Solarlux 3300



П 1215

Складная система
Solarlux SL66, внешний вид

3300x2315

Разработал	Ермакова И.	05.08.09
Рук. проектом	Афанасьева М.	05.08.09
Пред. заказ.		
Утверждаю		

№ по спецификации

Пятницкое ш.



ГЕОМЕТРИЯ ПРОСТРАНСТВА

Межкомнатные двери и перегородки
Специализация: в. г. Казань, д. 2, 2/3, офис 201
Москва ул. Индустриальная 11, стр. 34
т. 8(495)250-5251, 8(495)250-5252

Лист 4 из 4 листов 4