



Wärmegeämmte Aluminium Systemprofile mit innenliegender Statik

Der bewusst sichtbar gemachte Kraftfluss über die Seilverspannungen und Edelstahlkomponenten gibt diesem System eine ganz besondere Note. Die gelochten Sparrenprofile mit innenliegender Statik unterstreichen die hohe Transparenz des Wintergartens und erfüllen Design-Ansprüche auf höchstem Niveau. Bei Einbau entsprechender senkrechter Elemente, Verglasung, Lüftungselemente und Beschattung werden die Anforderungen der Energieeinsparverordnung (EnEV) an beheizte Wintergärten in Wohnraumqualität erfüllt.



www.solarlux.com

56701009-900 / 08.2011 / Technische Änderungen vorbehalten



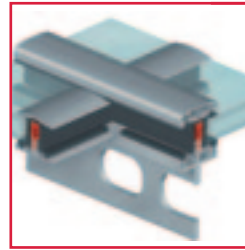
WINTERGARTEN
SDL Akzent Vision

 **SOLARLUX®**
Glas in Bewegung

 **SOLARLUX®**

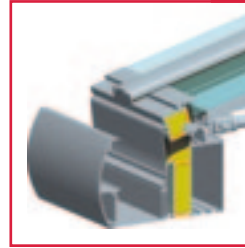


Vorteile



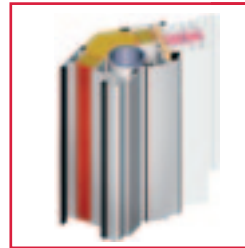
Sparren SDL Akzent Vision

- Filigranes, elegantes Design
- Maximale Transparenz und filigranes Design durch Einsatz von gelochten T-Sparren und Edelstahl-Seilverspannungen
- Kontrollierte Entwässerung im Glasstoß (Glasteilung) durch 11 mm Höhenversatz zwischen Sparren und Sprosse



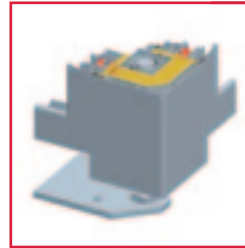
Fallrohr/Rinne

- Elegante Aluminium-Fallrohr-Verkleidung
- Bessere Optik durch harmonisches Rinnendesign
- Hohe Tragfähigkeit und maximale Stützweiten durch verdeckt liegende Stahlarmierung in Sparren und Traufe
- Unterschiedliche Traufengrößen einsetzbar
- Druck- oder Stufenverglasung anwendbar



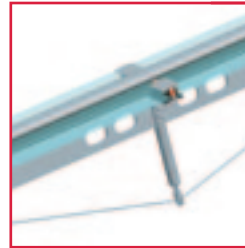
Variable Eckstütze

- Aufnahme von senkrechten Bauelementen von 50 - 80 mm Bautiefe möglich
- 25 mm Anschlag außen = optimale Ausgleichsmöglichkeit von Bau- und Montagetoleranzen
- Innere Abdichtung der Elemente durch Glasleisten - keine Versiegelung und Verleistung erforderlich



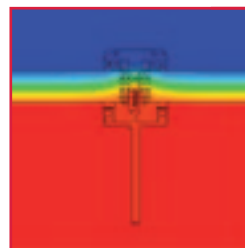
Eckstütze mit Fuß

- Verstellbare Fußkonsole - Toleranzaufnahme 60 - 170 mm
- Elementanschluss mit 25 mm Anschlag zum Breiten-Toleranzausgleich



Sparren

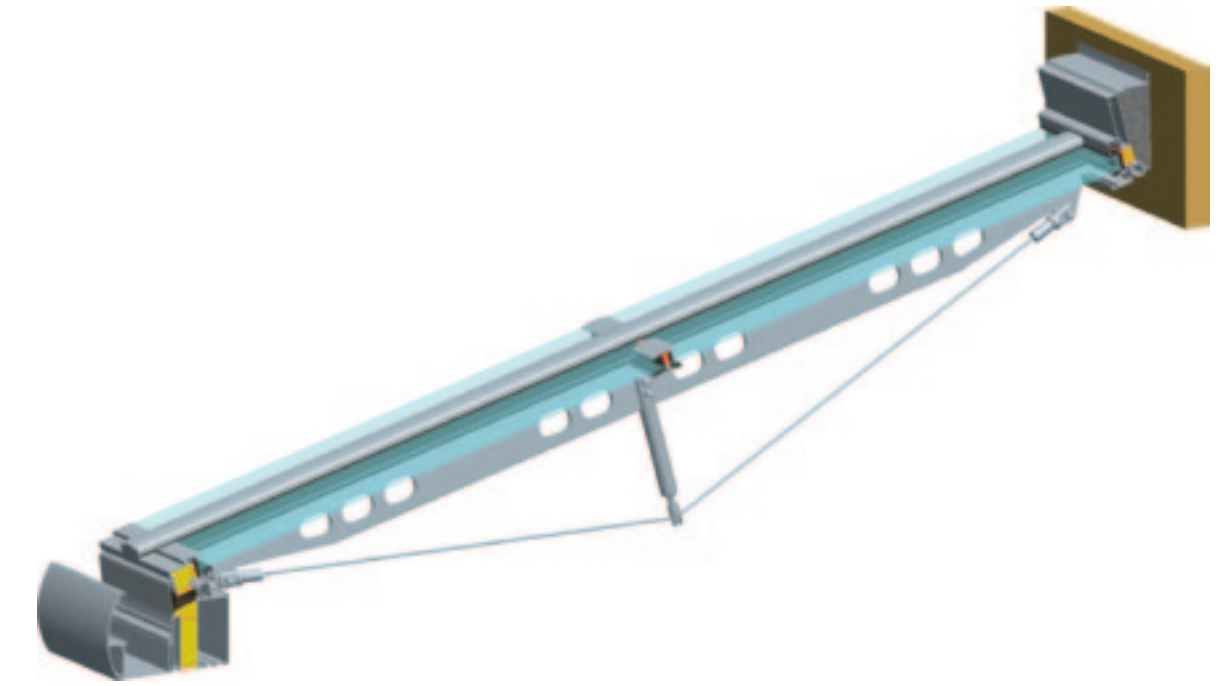
- Edelstahl-Seilverspannung mit verschiedenen Druckstäben für große Spannweiten
- Kaskadenförmige Entwässerung



Wärmedurchgangskoeffizient

- Isothermenverlauf
- Niedrige U-Werte
- Erfüllt die Anforderungen der EnEV

Technische Daten



Profiltechnik:

- Komplett wärmedämmtes Dachsystem
- Dachneigungen von 5° bis 45° möglich
- Anpassung an die Dachneigung durch Lagerung des Gelenkprofils im Gelenk
- Einfache, schnelle Montage des Wandanschlusses
- Keine zusätzlichen Verleistungen oder Versiegelungen innerhalb der Wintergartenkonstruktion
- Hohe Tragfähigkeit und maximale Stützweiten durch verdeckt liegende Stahlarmierung in Traufe
- Unterschiedliche Traufengrößen einsetzbar
- Be- und Entlüftung durch hochwertige Dachfenster oder motorische Dachlüfter mit automatischer Steuerung

Verglasung:

- Dachverglasung von 26 bis 42 mm möglich
- Formschlüssige Verbindung der glasteilenden Quersprosse mit dem Sparren bei 4-seitiger Glasauflage
- Kontrollierte, kaskadenförmige Entwässerung des gesamten Dachsystems
- Sowohl Druck- als auch Stufenverglasung anwendbar

Oberfläche:

- Pulverbeschichtung nach RAL

Senkrechte Elemente:

- Bevorzugte senkrechte Elemente: SL 60e, SL 70e, SL 80/81, SL 82